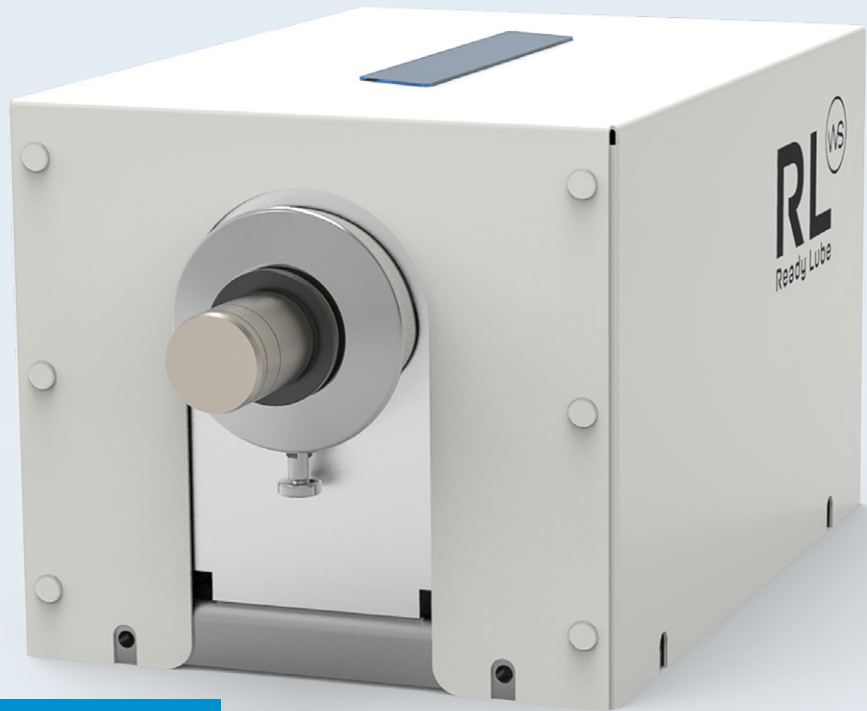


Erhältlich als
**BASIC &
ADVANCED**



Dosiervorrichtung ReadyLube: Dose!

Kompakte Dosiervorrichtung für
kontaktbasierte Bauteilbefettung
und -beölung in Produktions-
und Montageprozessen

RLD

Highlights / Nutzen

- Exakte Bauteilschmierung:
Werkerunabhängig und reproduzierbar
- Kosteneffizient: Wirtschaftlich
bereits für Kleinserien-Produktion
- Schnelle Inbetriebnahme: Minimierte
Einrichtungszeiten für zügigen Produktionsstart
- Ressourcenschonend: Optimierte Dosierung
reduziert Mediumverbrauch
- Erweiterte Prozesskontrolle: Optional integrierte
Überwachung und Steuerungsschnittstellen

Plug. Press. Apply! Exakte Bauteilschmierung – werkerunabhängig und reproduzierbar.

Für konstante Qualität bei Befettungs- und Beölprozessen in Produktion und Montage.

ReadyLube: Dose! ist eine standardisierte Dosiereinheit für den bauteilspezifischen, kontaktbasierten Schmierstoffauftrag in industriellen Produktionsprozessen. Die Schmierung erfolgt exakt und reproduzierbar – unabhängig vom Bedienpersonal. Dies optimiert Produktqualität, Prozesssicherheit und Effizienz nachhaltig. Dank kompakter Bauweise und autonomer Funktion lässt sich die Einheit problemlos in bestehende Produktionslinien und Montageplätze integrieren. Nach Anschluss der Mediumzufuhr und Druckluft ist ReadyLube: Dose! sofort einsatzbereit.

Für jedes Bauteil wird ein spezifischer Applikationskopf gestaltet, der den Schmierstoff über spezielle Schmierkanäle an die gewünschte Stelle des Bauteils bringt. Zum Schmieren wird das Bauteil einfach auf den Applikationskopf bzw. Applikationsdorn gesetzt, wodurch der Dosiervorgang automatisch startet. Innerhalb von Millisekunden wird der Schmierstoff entweder punktuell über Bohrungsöffnungen an definierten Stellen appliziert oder mittels Zwangsspalt durch eine schmale Spaltgeometrie zwischen Applikationskopf und Bauteil geführt und kontrolliert innerhalb der Kontaktflächen verteilt. Die Schmierstoffmenge ist individuell einstellbar. Nach der Dosierung wird das Bauteil durch Abziehen vom Applikationskopf entnommen und kann direkt weiterverarbeitet werden.

ReadyLube: Dose! eignet sich sowohl für die Schmierung funktionaler Außenflächen von Bauteilen wie Zahnrädern und Fügestellen, Dichtungen und O-Ringen als auch für die Schmierung schwer zugänglicher Bauteilbereiche wie Bohrungen und Lager-Buchsen, innenliegende Fügestellen und Gewindebereiche oder Schmierkanäle in Baugruppen. Bei Bedarf kann der Schmierstoff auch auf innenliegenden und außenliegenden Bereichen gleichzeitig aufgetragen werden.

Durch einfach zu wechselnde Applikationsköpfe kann die ReadyLube: Dose!-Dosiervorrichtung flexibel für verschiedene Bauteilserien genutzt werden. Dies macht sie besonders wirtschaftlich für Kleinserienproduktionen und variable Produktionsprozesse.

Neben der BASIC-Version ist ReadyLube: Dose! in der ADVANCED-Ausführung erhältlich. Diese bietet eine optische Statusanzeige für die Prozessüberwachung sowie erweiterte Steuerungsoptionen und Schnittstellen für die Integration in übergeordnete Steuerungssysteme und schrittketten-gesteuerte Produktionslinien.

Folgen Sie dem QR-Code für weitere Produktinfos



Technische Daten

Eingangsdruck
20 bis max. 200 [bar]

Geeignete Medien
Fette und Öle

Mediumanschluss
12 [L]

Luftanschluss
6 [mm]

Pneumatikdruck
4 bis 8 [bar]

Abmessungen (L x B x H)
326 x 185 x 156 [mm]

Dosiermenge
0,001 bis 6 [cm³]

- 1) 0,001 - 0,02
- 2) 0,01 - 0,2
- 3) 0,1 - 2
- 4) 1 - 6

Zusätzliche ADVANCED-Merkmale

Integrierte Prozessüberwachung mit optischer Anzeige für Bereitschafts- & IO-/NIO-Meldungen

Schnittstellen
3 digitale Ausgänge [24 VDC]
1 digitaler Eingang [24 VDC]

Auslösung über externes Start-Signal möglich